

MKZ.4120.2.141.2018

Grudziądz, dn. 01.08.2018 r.

F.H.U TOP S.C.
Beata i Jan Mrozowscy
ul. Królowej Jadwigi 20/7
87-100 Toruń

Dotyczy: pisma z dnia 31.07.2018 r. w sprawie wydania opinii konserwatorskiej odnośnie remontu elewacji budynku Ogniska Pracy Pozaszkolnej zlokalizowanego przy ul. Chełmińskiej 104 w Grudziądzu.

Przedmiotowy budynek wraz z bramą i ogrodzeniem od frontu po płu. stronie ujęty jest w wojewódzkiej oraz gminnej ewidencji zabytków. Pełnił on pierwotnie funkcję kasyna wojskowego. Zlokalizowany jest na terenie dawnych koszar Regimentu Piechoty (koszary im. księcia Świętopetka) również ujętych w wojewódzkiej oraz gminnej ewidencji zabytków. Teren ten wraz z budynkiem podlegają ochronie na podstawie art. 6 ust. 1 pkt 1 lit. b i c ustawy z dnia 23 lipca 2003 r. o ochronie zabytków i opiece nad zabytkami. Dla przedmiotowego kompleksu koszar obowiązują również zapisy w miejscowym planie zagospodarowania przestrzennego terenu ograniczonego ulicami: Bydgoską, Chełmińską, Wiejską i Kalinkową (Uchwała Nr XVIII/41/00 Rady Miejskiej Grudziądz z dnia 26 kwietnia 2000 r., Dz. Urz. Woj. Kuj. – Pom. Nr 67, poz. 535 z 22 września 2000 r.). Zgodnie z zapisami w/w MPZP:

„§8. *Ochrona dóbr kultury.*

1. *W granicach obszaru objętego planem znajdują się:*

1) *zabytkowy kompleks koszar pułku piechoty garnizonu Twierdzy Grudziądz, zbudowany w latach 1913-16. Teren koszar (w granicach historycznej parceli) objęty jest strefą „A” ścisłej ochrony konserwatorskiej,*

(...)

2. *Działalność inwestycyjna polegająca na adaptacji do współczesnych wymogów funkcjonalnych i technicznych wymaga uzgodnienia z Wojewódzkim Konserwatorem Zabytków (WKZ).*

3. *Obowiązuje wymóg zachowania bez zmian historycznej kompozycji przestrzennej zespołu koszar oraz formy architektonicznej poszczególnych obiektów w zakresie: kompozycji elewacji, gabarytu, kształtu i pokrycia dachu, rozmieszczenia, wielkości i proporcji otworów okiennych i drzwiowych, stolarki i detalu architektonicznego.*”

W związku z przesłanym wnioskiem informuję, iż opiniuję pozytywnie zakres prac określony w przedłożonej dokumentacji pn.: „*Karta Tytułowa 1. Temat Koncepcja remontu elewacji budynku Ogniska Pracy Pozaszkolnej, kategoria obiektu – IX. Adres Grudziądz, ul. Chełmińska 104 (dz. nr 62/30 obr. 046201_1.104). Zawartość teczki Projekt architektoniczny–koncepcja. Stadium projekt koncepcyjny.*”, wyk. przez mgr inż. Grzegorza Jaworskiego oraz mgr inż. arch. Krzysztofa Faleńczyka, Bydgoszcz, 10.07.2018 r. polegający na:

- skuciu odparzonych tynków,
- uzupełnieniu tynków (tynk mineralny renowacyjny KEIM),

- zachowaniu detali architektonicznych, a w przypadku ich uszkodzenia odtworzenie z odlewów gipsowych,
- malowaniu elewacji w kolorystyce podanej w załączniku (ściany - KEIM 9251; pilastry, gzymsy, obramienia okien – KEIM 9274),
- oczyszczeniu i malowaniu balustrady w kolorystyce – mat grafit RAL 7024 lub czarny RAL 0905,
- malowaniu drzwi do garażu w elewacji bocznej w kolorze brązowym,
- wymianie rur spustowych i rynien na ocynkowane lub tytanowo – cynkowe, z warunkiem wykonania ich jako niemalowane i niepowlekane,
- oczyszczeniu ceglanego cokołu poprzez piaskowanie, zmycie go oraz impregnację, uzupełnienie fug,
- oczyszczeniu i malowaniu furtki bramy znajdującej się w istniejącym ogrodzeniu w kolorystyce – mat grafit RAL 7024 lub czarny RAL 0905,
- wymianie parapetów zewnętrznych z warunkiem wykonania ich z blachy ocynkowanej lub tytanowo – cynkowej, niemalowanej i niepowlekanej.

W przypadku zmiany producenta farb należy nową kolorystykę uzgodnić z Miejskim Konserwatorem Zabytków w Grudziądzu.

Jednocześnie informuję, iż przedmiotowe pismo stanowi jedynie opinię konserwatorską. Inwestycja wymaga uzyskania od właściwego organu zezwolenia na przeprowadzenie tych prac na podstawie obowiązujących przepisów prawa budowlanego.

Z up. PREZYDENTA GRUDZIĄDZA

Izabela Fijałkowska
MIEJSKI KONSERWATOR ZABYTKÓW

Załącznik:

1. załącznik do opinii

Otrzymują:

1. Adresat
- (2) a/a

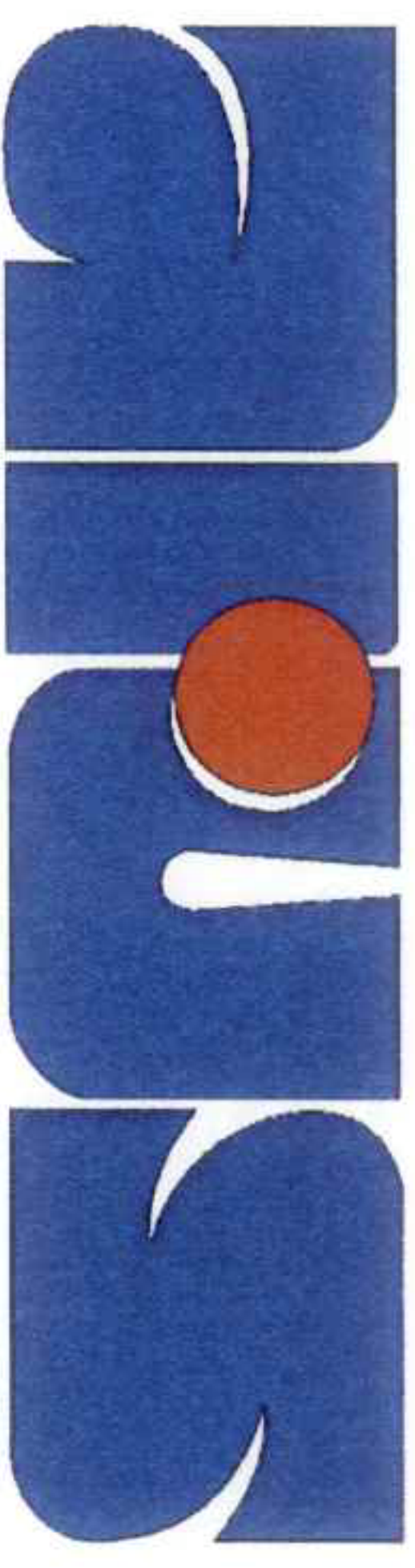
Do wiadomości:

1. Wojewódzki Urząd Ochrony Zabytków w Toruniu
ul. Łazienna 8, 87-100 Toruń
2. Pani Anna Osicka
Dyrektor
Ogniska Pracy Pozaszkolnej w Grudziądzu
ul. Chetmińska 104, 86-300 Grudziądz

Z up. PREZYDENTA GRUDZIĄDZA

Izabela Fijałkowska
MIEJSKI KONSERWATOR ZABYTKÓW

15.09.2025



KARTA TYTUŁOWA 1

TEMAT
KONCEPCJA REMONTU ELEWACJI BUDYNKU OGNISKA
PRACY POZASZKOLNEJ
kategoria obiektu - IX

ADRES
Grudziądz, ul. Chełmińska 104
(dz. nr 62/30 obr. 046201_1.104)

INWESTOR
FHU TOP sc Beta i Jan Mrozowscy
87-100 Toruń ul. Królowej Jadwigi 20/7

ZAWARTOŚĆ
TECZKI
PROJEKT ARCHITEKTONICZNY - KONCEPCJA

STADIUM
projekt koncepcyjny

AUTOR PROJEKTU
mgr inż. arch. Grzegorz Jaworski
uprawnienia nr NB-7210/157/80
w specjalności architektonicznej w zakresie pełnym

AUTOR PROJEKTU
mgr inż. arch. Krzysztof Faleńczyk
uprawnienia nr KPOKK JA 25/2005
w specjalności architektonicznej w zakresie pełnym

SPRAWDZAJĄCY
mgr inż. arch. Marek Bielski
uprawnienia nr WBPP-NB-7210/129/82
w specjalności architektonicznej w zakresie pełnym

MIEJSKI KONSERWATOR
ZADATKOWY

mgr Izabela Wiczkowska

Załącznik Nr 1

do decyzji o pozwoleniu na budowę
Nr 100/2018
z dnia 01.08.2018 r.

Bydgoszcz, 10.07.2018

GT

ZAWRTOŚĆ OPRACOWANIA

1. strona tytułowa	
2. spis zawartości	
3. opis do projektu architektoniczno-budowlanego	
4. część graficzna	
4.1. plan sytuacyjny	1:500
4.2. elewacja frontowa wschodnia	1:100
4.3. elewacja boczna północna	1:100
4.4. elewacja tylna zachodnia	1:100
4.5. elewacja boczna południowa	1:100
5. Dokumentacja zdjęciowa	

BUDYNEK OŚWIATOWY /DOM KULTURY – OŚRODEK PRACY POZASZKOLNEJ

Remont elewacji

ul. Chelmińska 104, 86-300 Grudziądz

1.0 KARTA INFORMACYJNA

- 1.1 OBIEKT: Budynek oświatowy – dom kultury
- 1.2 LOKALIZACJA: Bydgoszcz ul. Chelmińska 104
(działka nr 62/30 Obręb 046201_1.104)
- 1.3 INWESTOR: FHU Top s.c. Beata i Jan Mrozowscy
86-100 Toruń ul. Królowej Jadwigi 20/7
- 1.4 AUTOR PROJEKTU: Pracownia Architektoniczna ARUS Sp. zo.o.
85-095 Bydgoszcz ul. Pestalozziego 6/18

2.0 PODSTAWA OPRACOWANIA :

- Zlecenie Inwestora
- Obowiązujące Polskie Normy w zakresie budownictwa.
- Oględziny obiektu wraz z pomiarem z natury

2.2. ZGODNOŚĆ ZAGOSPODAROWANIA TERENU Z OBOWIAZUJĄCY MIEJSCOWYM PLANIE ZAGOSPODAROWANIE PRZESTRZENNEGO

Teren, na którym znajduje się przedmiotowy budynek zlokalizowany jest na dz. ew. 62/30 objęty jest zapisami miejscowego planu zagospodarowania przestrzennego UCHWAŁA NR XVIII/41/00 RADY MIEJSKIEJ GRUDZIĄDZA z dnia 26 kwietnia 2000 r.

w sprawie miejscowego planu zagospodarowania przestrzennego między ulicami Bydgoska, Chelmińska, Wiejska i Kalinkowa w Grudziądzu pod nr 29

oraz miejscowym Planem zagospodarowania przestrzennego terenu zawartego pomiędzy ul. Nad Torem, Bydgoską, Chelmińską oraz ogrodami działkowymi w Grudziądzu Zatwierdzonego Uchwałą Nr XLIII/127/05 Rady Miejskiej Grudziądza z dnia 7 września 2005 pod nr 59.

Obszar obejmujący w/w działkę oznaczony jest MPZP symbolem 13.UK i podlega pod zapisy planu ozn. nr 29

przeznaczenie terenu:

- funkcja usług ogólnomiejskich,
- obszar objęty jest strefą A ochrony konserwatorskiej,
- obiekt o wartości kulturowej kompleksu koszar pułku piechoty objętej strefą A ochrony konserwatorskiej.

2.3.CEL I ZAKRES OPRACOWANIA

Celem opracowania jest projekt budowlany obejmujący remont elewacji budynku oświatowego - domu kultury w Grudziądzu, przy ul. Chelmińskiej 104.

Budynek pełni funkcje Ośrodka Pracy Pozaszkolnej.

3.0. Charakterystyka budynku.

Budynek jest murowany, przekryty dachem wysokim czterospadowym kopertowym, składający się z podpiwniczenia i dwóch kondygnacji nadziemnych z poddaszem.

Budynek w zabudowie wolnostojącej zlokalizowany na terenie układu urbanistycznego miasta Grudziądza, wybudowany w XIX wieku. Wchodzi w skład kompleksu koszar pułku piechoty. Elewacje ozdobione detalami architektonicznymi tj. pilastrami, gzymsami i opaskami okiennymi.

Obiekt przewidziany do całkowitej renowacji elewacji , wraz z odtworzeniem detali architektonicznych występujących w budynku zgodnie ze sztuką konserwatorską wraz z naprawą elementów wykończeniowych.

3.1.1. Fundamenty.

Nie stwierdzono nierównomiernego osiadania fundamentów, rys ani spękań.

Stan techniczny dobry

3.1.2. Ściany zewnętrzne - elewacja frontowa

Stwierdzono nieznaczne ubytki i odparzenia tynku zewnętrznego, elewacja fragmentarycznie uszkodzona przewidziana do renowacji – tj. uzupełnienia tynków, wykonanie nowych, odtworzenie detali architektonicznych i malowanie.

Cokół elewacji stanowi cegła ceramiczna pełna. Stan techniczny cokołu dobry.

Stan techniczny elewacji - dobry

3.1.3. Ściany zewnętrzne - elewacja tylna

Stwierdzono ubytki tynku i spękania, elewacja częściowo uszkodzona, przewidziana do renowacji tj. uzupełnienia tynków, wykonanie nowych, odtworzenie detali architektonicznych i malowanie.

Cokół elewacji stanowi cegła ceramiczna pełna. Stan techniczny cokołu zadawalający.

Stan techniczny elewacji - zadawalający

3.1.4. Ściany zewnętrzne - elewacje boczne

Stwierdzono nieznaczne ubytki tynku zewnętrznego, elewacja fragmentarycznie uszkodzona przewidziana do renowacji – tj. uzupełnienia tynków, wykonanie nowych, malowanie.

Cokół elewacji stanowi cegła ceramiczna pełna. Stan techniczny cokołu zadawalający.

Stan techniczny elewacji - dobry

3.1.5. Nadproża

Nie stwierdzono rys i spękań

Stan techniczny dobry.

3.1.6. Schody zewnętrzne od strony elewacji frontowej

Schody betonowe, niewielkie uszkodzenia na stopnicach i podstopnicach.

Stan techniczny dobry

Ściana boczna (frontowa) schodów murowana niewielkie uszkodzenia użytkowe – stan techniczny dobry

Balustrada stalowa – stan techniczny dobry

3.1.7. Schody zewnętrzne od strony elewacji tylnej

Schody betonowe, uszkodzenia na stopnicach i podstopnicach.

Stan techniczny zadawalający

Balustrada schodów oraz garażu stalowa – stan techniczny dobry

3.1.8. Więźba dachowa

Bez zmiany

3.1.9. Pokrycie dachu

Dachówka karpówka w dobrym stanie technicznym nie kwalifikująca się do wymiany,
Pokrycie papowe na niższych partiach dachów budynku w przypadku stwierdzenia
uszkodzenia do wymiany.

Stan techniczny dobry

3.1.10. Kominy

Kominy i opierzenia kominów stan techniczny dobry. Nie przewiduje się w powyższym
opracowaniu ich naprawy.

Stan techniczny dobry.

3.1.11. Stolarka okienna i drzwiowa

Okna w dobrym stanie technicznym.

Nie podlegają wymianie

Drzwi zewnętrzne głównego wejścia PCV w dobrym stanie – bez zmiany

Drzwi do garażu w elewacji bocznej północnej do oczyszczenia i pomalowania na kolor
brązowy lub do wymiany – wymiana po stronie użytkownika.

3.1.12. Odwodnienie – wymiana po stronie użytkownika

Rynny i rury spustowe przewiduje się do wymiany na ocynkowane lub cynkowo – tytanowe -
Nie przewiduje się w powyższym opracowaniu ich naprawy/wymiany.

Stan techniczny zły

3.1.13. Instalacja odgromowa

Bez zmiany.

Stan techniczny dobry

3.1.14. Parapety zewnętrzne – wymiana po stronie użytkownika

Parapety – Nie przewiduje się w powyższym opracowaniu ich naprawy/wymiany.

Stan techniczny dobry

4.0. Zasady oceny wizualnej dokonanej przez kontrolującego:

- a) Zasady oceny kontroli wizualnej stanu zużycia
technicznego elementów konstrukcyjnych obiektu:
1. Ocena dobra - zużycie: 0-15%
 2. Ocena zadowalająca - zużycie: 16-25%
 3. Ocena średnia - zużycie: 26-40%
 4. Ocena zła - zużycie: 41-50%
 5. Ocena awaryjna - zużycie: >50%
- b) Zasady oceny kontroli wizualnej stanu zużycia technicznego elementów
wykończonych obiektu:
1. Ocena dobra - zużycie: 0-15%
 2. Ocena zadowalająca - zużycie: 16-30%
 3. Ocena średnia - zużycie: 31-45%
 4. Ocena zła - zużycie: 46-60%
 5. Ocena awaryjna - zużycie: >60%

5.0. Zakres prac obejmujących remont elewacji.

- skucie odparzonych tynków,

- wykonanie nowych tynków,
- detale architektoniczne należy zachować, w przypadku stwierdzenia uszkodzeń odtworzyć zgodnie ze sztuką konserwatorską (bezwzględny zakaz stosowania kształtek styropianowych),
- malowanie elewacji,
- oczyszczenie cokołu ceglanego oraz naprawa fug,
- oczyszczenie i malowanie balustrad,
- oczyszczenie i malowanie istniejącej furtki i bramy znajdującej się w istniejącym ogrodzeniu,

Prace poza zakresem

- wymiana opierzenia,
- wymiana rynien i rur spustowych,
- wymiana parapetów zewnętrznych np. z blachy powlekanej w kolorze odpowiadającym kolorowi ramy okiennej,

Zagospodarowanie terenu bez zmian.

6.0 OPIS TECHNOLOGII:

6.1. TYNKÓW

Do wykonania elewacji został wybrany system tynków KEIM (dopuszczalny inny równoważny). Kolorystyka wg wzornika KEIM – oznaczenia na części graficznej opracowania.

Budynek - przyjęto wymianę odparzonego tynku na wszystkich elewacjach. Przed skuciem wykonać zdjęcia detali architektonicznych, których nie można zachować celem zlecenia ich odtworzenia z gipsu lub innych materiałów sztukatorskich, z wykluczeniem użycia styropianu, przez specjalistyczną firmę, zgodnie ze sztuką konserwatorską. Szczególną uwagę należy zwrócić na wierne odtworzenie detali architektonicznych.

Detale nieuszkodzone należy bezwzględnie zachować.

TECHNOLOGIA WYKONANIA NOWYCH TYNKÓW NA ELEWACJACH

- skucie odparzonego tynku, oczyszczenie muru z pyłu i innych zanieczyszczeń poprzez zmycie szczotkami lub karcherem,
- zagruntowanie osuszonej powierzchni ścian środkiem gruntującym – KNAUF Goldband Uni (lub równoważny).
- nałożenie siatki z włókna szklanego przyklejanej na klej KNAUF zbrojony włóknem szklanym (lub równoważny)
- zagruntowanie - KNAUF podkład pod tynki PUTZGRUNT (lub równoważny)
- wykonanie nowego tynku mineralnego renowacyjnego KEIM (lub równoważnego)

- malowanie farbą żółtożmieranowymi (lub równoważną) kolorystyka wg części graficznej projekt.

TECHNOLOGIA OCZYSZCZENIA ŚCIANY Z CEGŁY.

Jeśli spoiny się wykruszają, odnowienie elewacji trzeba zacząć od ich usunięcia na głębokości 1,5-2 cm. Następnie czyści się powierzchnię cegieł. Najszybciej i najskuteczniej wykonać to w sposób mechaniczny - przez piaskowanie. Drobinki, wyrzucane z urządzenia z dużą prędkością, uderzają w czyszczoną powierzchnię elewacji, odrywają cienką zabrudzoną warstwę, a następnie zasysane są z powrotem do urządzenia.

Po wyczyszczeniu wszystkie uszkodzone i popękane cegły wykuwa się z muru i zastępuje dobrymi. Na koniec uzupełnia się fugi, zmywa dokładnie pył z powierzchni elewacji, a po wyschnięciu całość impregnuje.

INFORMACJA PLANU BEZPIECZEŃSTWA I OCHRONY ZDROWIA (bioz)

Podstawa opracowania.

- Ustawa z dn. 7 lipca 1994 r. PRAWO BUDOWLANE (znowelizowana) Dz. U. z 2003 r. nr 80, poz. 718. – rozdz.3, art. 20.1., pkt 1b); dotyczący podstawowych obowiązków projektanta przy opracowywaniu projektu w zakresie informacji dla planu bioz i art. 21a.1. o obowiązkach kierownika budowy przy sporządzaniu tego planu.
- Rozporządzenie Ministra Infrastruktury, z dnia 6 lutego 2003 r, w sprawie bezpieczeństwa i higieny pracy podczas wykonywania robót budowlanych (Dz. U. Z dn. 19 marca 2003r, nr 47, poz.401)
- Rozporządzenie Ministra Infrastruktury, z dnia 23 czerwca 2003 r, w sprawie informacji dotyczącej bezpieczeństwa i ochrony zdrowia oraz planu bezpieczeństwa i ochrony zdrowia (Dz. U. z dn. 10 lipca 2003r, nr 120, poz.1126)
- Rozporządzenie MSW w sprawie ochrony przeciwpożarowej budynków, innych obiektów budowlanych i terenów (Dz. U. Nr 92 poz. 351).
- Normy i inne przepisy związane przedmiotowo z niniejszym opracowaniem.

1. Zakres prac budowlanych:

- **roboty przygotowawcze** - ogrodzenie placu budowy, ustawienie tablic informacyjnych, wykonanie zaplecza socjalnego dla pracowników, rozstawienie rusztowań,
- **prace wykończeniowe** - piaskowanie , wykonanie tynków, detali architektonicznych, malowanie,

2. Wykaz istniejących obiektów budowlanych

Teren planowanej inwestycji - zabudowany.

27

3. Elementy zagospodarowania działki mogące stwarzać zagrożenie bezpieczeństwa i zdrowia ludzi:

Plac budowy w bezpośrednim sąsiedztwie drogi publicznej ul. Chetmińska.

4. Przewidywane zagrożenia występujące podczas realizacji robót budowlanych, skala i rodzaj zagrożeń, miejsce i czas ich występowania:

Podczas realizacji robót pracownicy mogą być narażeni na:

- potrącenie przez pojazdy dostawcze,
- upadek z wysokości - prace murarskie,
- uderzenia spadającymi narzędziami lub materiałami budowlanymi przy wykonywaniu prac na wysokości,
- urazy spowodowane użytkowaniem narzędzi i sprzętu budowlanego,
- porażenia prądem podczas użytkowania sprzętu elektrycznego.
- prace z eternitem

5. Sposób prowadzenia instruktażu pracowników przed przystąpieniem do realizacji robót szczególnie niebezpiecznych:

Przed przystąpieniem do realizacji robót szczególnie niebezpiecznych należy przeprowadzić instruktaż stanowiskowy ze wskazaniem zagrożeń, możliwości wystąpienia urazów, stref ochronnych, kolejności i technologii wykonywania prac, obsługi urządzeń, postępowania w razie wystąpienia wypadków i urazów.

6. Środki techniczne i organizacyjne zapobiegające niebezpieczeństwom wynikającym z wykonywania robót budowlanych w strefach szczególnego zagrożenia zdrowia lub w ich sąsiedztwie:

Środki techniczne:

- środki ochrony osobistej (kaski ochronne, ubrania robocze, rękawice, szelki ochronne, obuwie robocze, okulary ochronne, maski przeciwpyłowe),
- sprawne urządzenia i narzędzia stosowane przy wykonywaniu prac,
- sprawne i prawidłowo zamocowane drabiny, rusztowania, podesty itp.

Środki organizacyjne:

- instrukcje obsługi, montażu, bezpieczeństwa,
- dokumentacja budowlana,
- tablice informacyjne,
- oznakowania dróg transportowych, stref niebezpiecznych, przejść ewakuacyjnych, środków opatrunkowych, punktów p.poż.,
- zabezpieczenie pomieszczeń socjalnych.

opracował:
mgr inż. arch. Krzysztof Faleńczyk

Woj. kujawsko - pom.

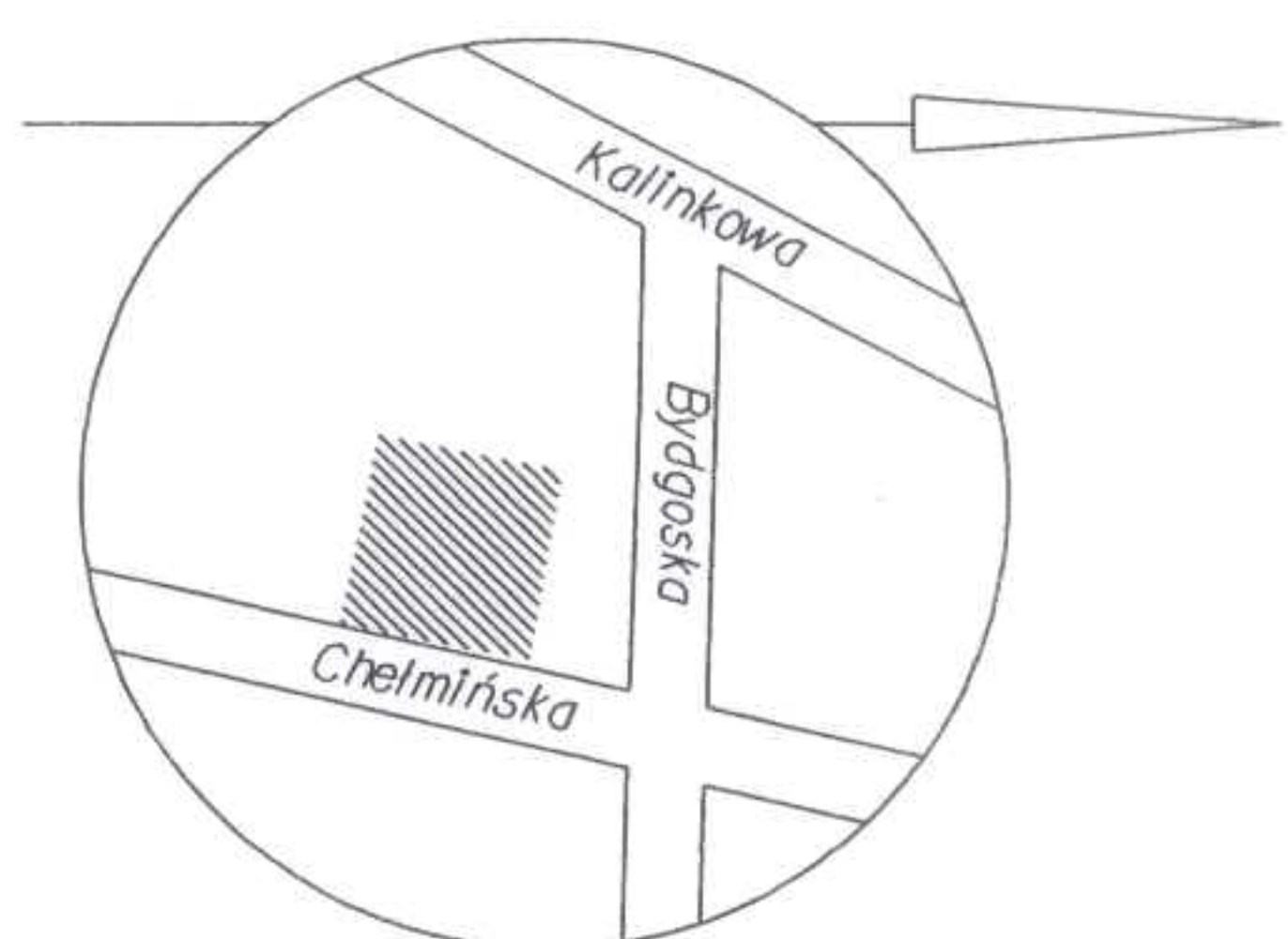
Jedn. ewid. 046201,1 m. Grudziądz

Nr obręb. 046201,104

GN-166401.340.2018

Ks.rob.13/03/18

URZĄD MIEJSKI
w Grudziądzu
Miejski Konserwator Zabytków
ul. Retuszowa 1, 86-500 Grudziądz



Mapa do celów projektowych

Skala 1 : 500

nieruchomości położonej przy ul. Chelmińskiej 102

Układ współrzędnych płaskich "2000"

Układ wysokościowy Amsterdam

----- Zakres opracowania

Grudziądz, dnia 2018-04-04

Wykonawca:

Na obszarze który był przedmiotem aktualizacji
nie badano obciążań służebnościami
gruntowymi ujętymi w księgach wieczystych

Nie wyklucza się istnienia w terenie
również innych urządzeń podziemnych
które nie zostały zgłoszone do Inwentaryzacji
Jednostce wykonawstwa geodezyjnego



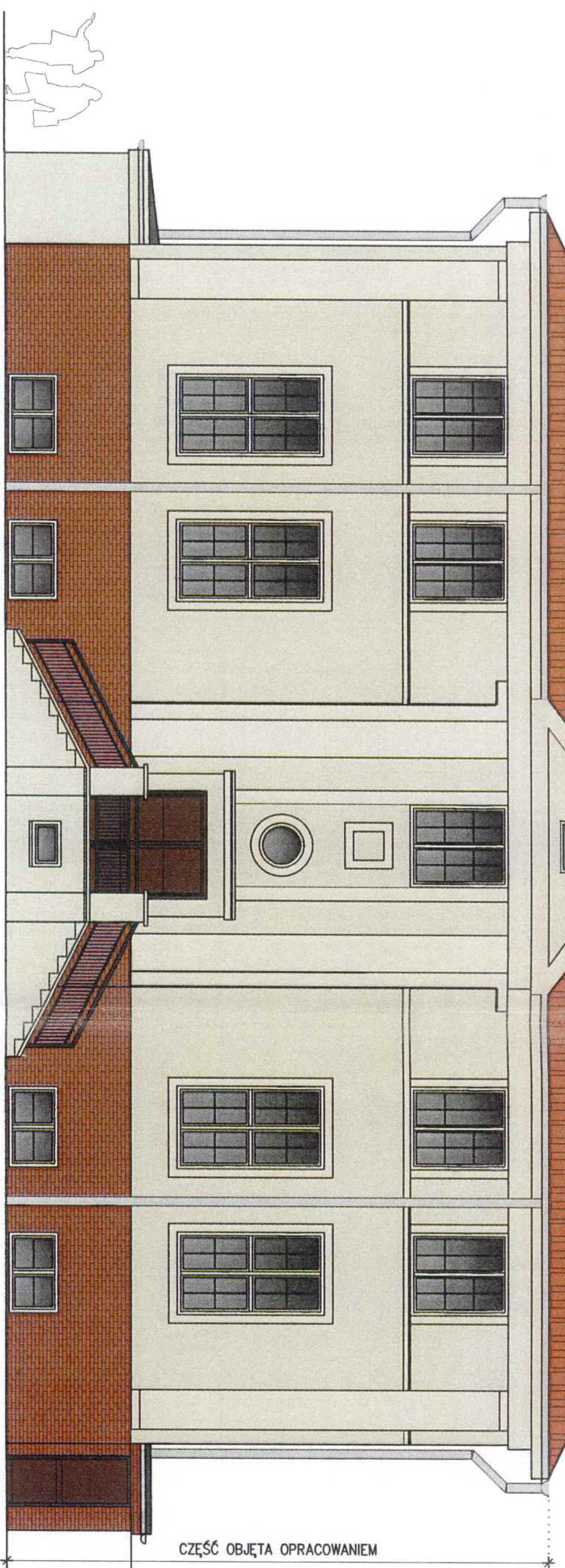
- DACH GŁÓWNEGO BUDYNKU ISTNIEJĄCY
dachówka
- POZOSTAŁE DACHY ISTNIEJĄCE
papa
- ŚCIANY WYKUSZY
blacha
kolor: czerwony
- DRZWI ISTNIEJĄCE
kolor: brązowy
- RYNNY, RURY SPUSTOWE, OBRÓBKA BLACHARSKA,
kolor: ocynk lub tytan-cynk
- SCHODY ISTNIEJĄCE
cementowe
- OKNA ISTNIEJĄCE
ramy kolor: biały

ELEMENTY PROJEKTOWANE KARTA KOLORÓW:

- ŚCIANY
tynk mineralny np. Keim
kolor: średnio ciemny beż - 9251
- PILASTRY, GZYMŚY, OBRAMIECIA OKIEN
tynk mineralny np. Keim
kolor: jasny beż - 9274
- BALUSTRADA
kolor: mat grafit RAL 7024 czarny RAL 0905
- COKÓŁ ŚCIENNY
cegła isnieląca kolor: czerwony oczyszczenie i uzupełnienie fug
- DRZWI ISTNIEJĄCE DO GARAŻU - PRZEMALOWAĆ/LUB WYMIENIĆ
kolor: brązowy

KOLORYSTYKA PROPONOWANA NA
PODSTAWIE PALETY KEIMI
DOKONUJĄC WYBORU INNEGO PRODUCENTA,
NALEŻY ZASTOSOWAĆ FAREBY W
BARWACH ODPWIAJAJĄCYCH
ZAPROPONOWANYM W PROJEKCIE.

ISTNIEJĄCE OGRODZENIE WRAZ Z BRAMĄ I FURTką
OBJĘTE RENOWACJĄ



TEMAT
**Budynek Ogniska Pracy Pozaszkolnej
Grudziądz ul. Chetmińska 104**

JEDNOSTKA
AUTORSKA
OPRACOWANIA

PRACOWNIA ARCHYTEKTONICZNA

ul. PEŁTAŁOZIEGO 8/18
88-065 BYDGOSZCZ
tel.: 52 323 41 00
e-mail: pracownia@opus.com.pl

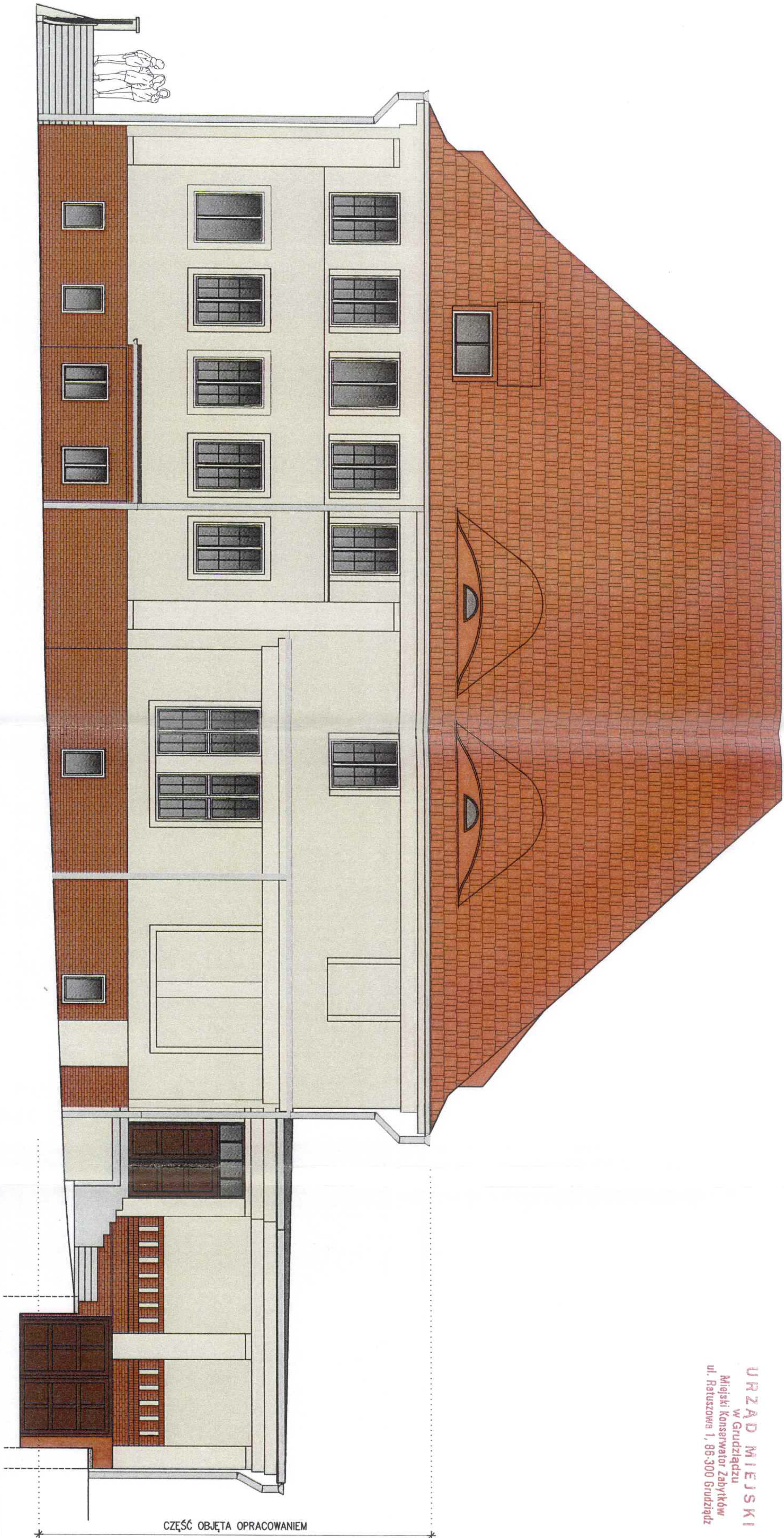
STADIUM
PROJEKT BUDOWLANY

BRANŻA
ARCHITEKTURA

TYTUŁ RYSUNKU
ELEWACJA WSCHODNIA FRONTOWA

REMONT
ELEWACJI

PROJEKTANT	MIEJ. I NAZWIŚKO	NR UPRAWNIENI	PODPIS	SKALA
mgr inż. arch. Grzegorz Jaworski	1 : 100			
PROJEKTANT	mgr inż. arch. Krzysztof Faleńczyk			NR ZLECENIA 00/2018
SPRAWDZIC	mgr inż. arch. Marek Bielski			DATA 10.07.2018 NR RYSUNKU A1



ELEMENTY PROJEKTOWANE KARTA KOLORÓW:

- ŚCIANY**
tynk mineralny np. Keim
kolor: średnio ciemny beż - 9251
- PILASTRY, GZYMSY, OBRAMIEWIA OKIEN**
tynk mineralny np. Keim
kolor: jasny beż - 9274
- BALUSTRADA**
kolor: mat grafit RAL 7024 czarny RAL 0905
- COKÓŁ ŚCIENNY**
cegła isniejąca kolor: czerwony oczyszczenie i uzupełnienie fug
- DRZWI ISTNIEJĄCE DO GARAŻU - PRZEMALOWAĆ/LUB WYMIENIĆ**
kolor: brązowy
- KOLORYSTYKA PROPONOWANA NA**
PODSTAWIE PALETY KEIM
DOKONUJĄC WYBORU INNEGO PRODUCENTA,
NALEŻY ZASTOSOWAĆ FARBĘ W
BARWACH ODPWIEDZAJĄCYCH
ZAPROPONOWANYM W PROJEKCIE:

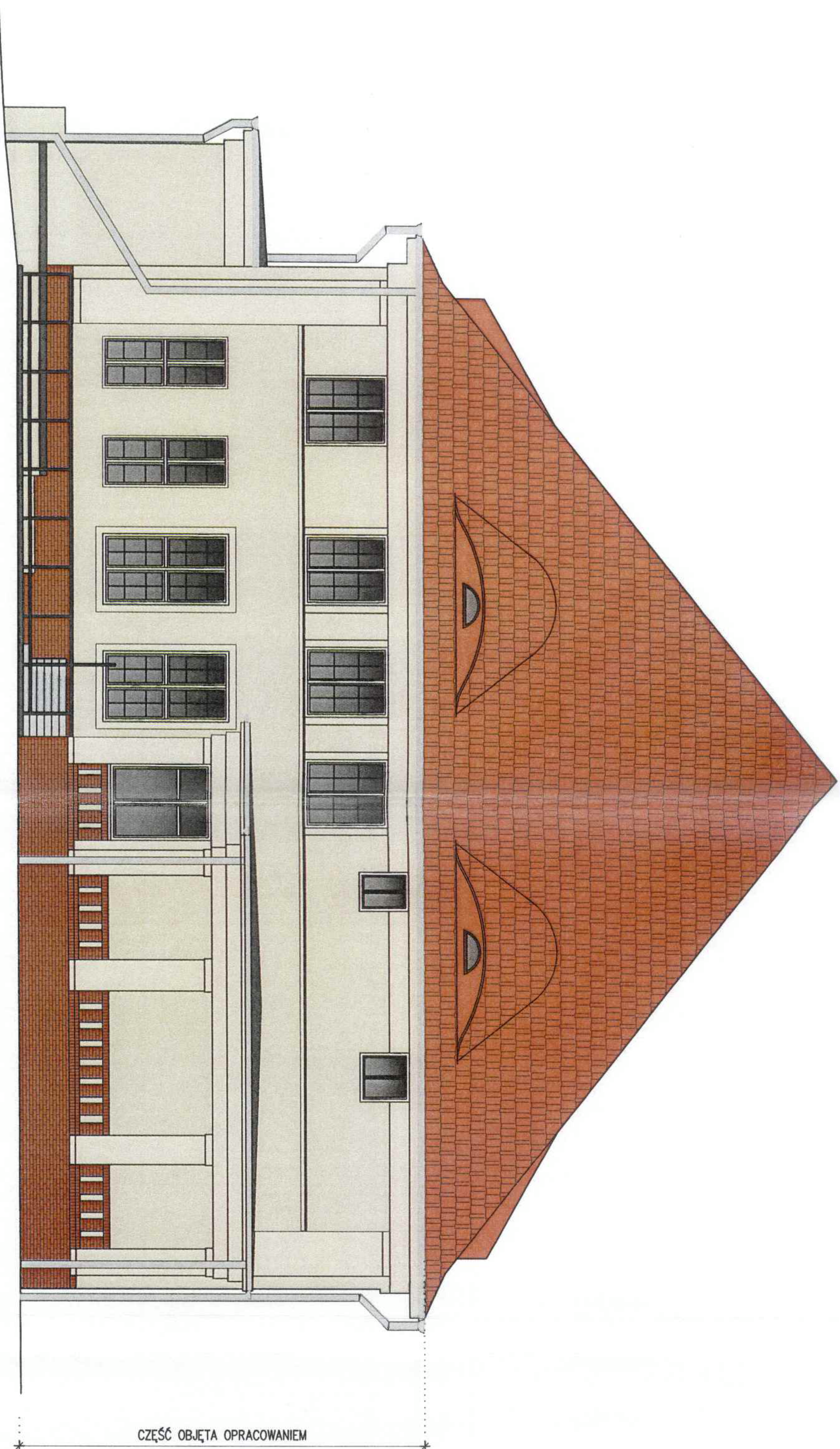
TEMAT
Budynek Ogniska Pracy Pozaszkolnej
Grudziądz ul. Chetmińska 104

JEDNOSTKA AUTORSKA OPRACOWANIA
PRACOWNIA ARCHYTEKTONICZNA
ul. PIŚTALCZEGO 6/18
86-605 BYDGOSZCZ
tel.: 22 323 41 00
e-mail: pracownia@pae.com.pl
Spółka z o.o.

STADIUM PROJEKT BUDOWLANY
BRANŻA ARCHITEKTURA

TYTUŁ RYSUNKU
ELEWACJA PÓŁNOCNA BOCZNA
REMONT ELEWACJI

	IMIĘ I NAZWISKO	NR UPRAWNIENI	PODPIS	SKALA
PROJEKTANT	mgr inż. arch. Grzegorz Jaworski			1 : 100
PROJEKTANT	mgr inż. arch. Krzysztof Faleńczyk			NR ZLECENIA 00/2018
SPRAWDZIK	mgr inż. arch. Marek Bielski			DATA 10.07.2018 NR RYSUNKU A2



ELEMENTY PROJEKTOWANE KARTA KOLORÓW:

- ŚCIANY**
tynk mineralny np. Keim
kolor: średnio ciemny beż - 9251
- PŁASTRY, GZYMSY, OBRAMIEŃIA OKIEN**
tynk mineralny np. Keim
kolor: jasny beż - 9274
- BALUSTRADA**
kolor: mat grafit RAL 7024 czarny RAL 0905
- COKÓŁ ŚCIENNY**
cegła istniejąca kolor: czerwony oczyszczenie i uzupełnienie fug
- DRZWI ISTNIEJĄCE DO GARAŻU - PRZEMALOWAĆ/LUB WYMIENIĆ**
kolor: brązowy
- KOLORYSTYKA PROPONOWANA NA**
PODSTAWIE PALETY KEIM
NALEŻY ZASTOSOWAĆ FARBĘ W
BARWACH ODPOWIADAJĄCYCH
ZAPROPONOWANYM W PROJEKCIE

TEMAT
Budynek Ogniska Pracy Pozaszkolnej
Grudziądz ul. Chetmińska 104

JEDNOSTKA
AUTORSKA
OPRACOWANA

PRACOWNIA ARCHITEKTONICZNA

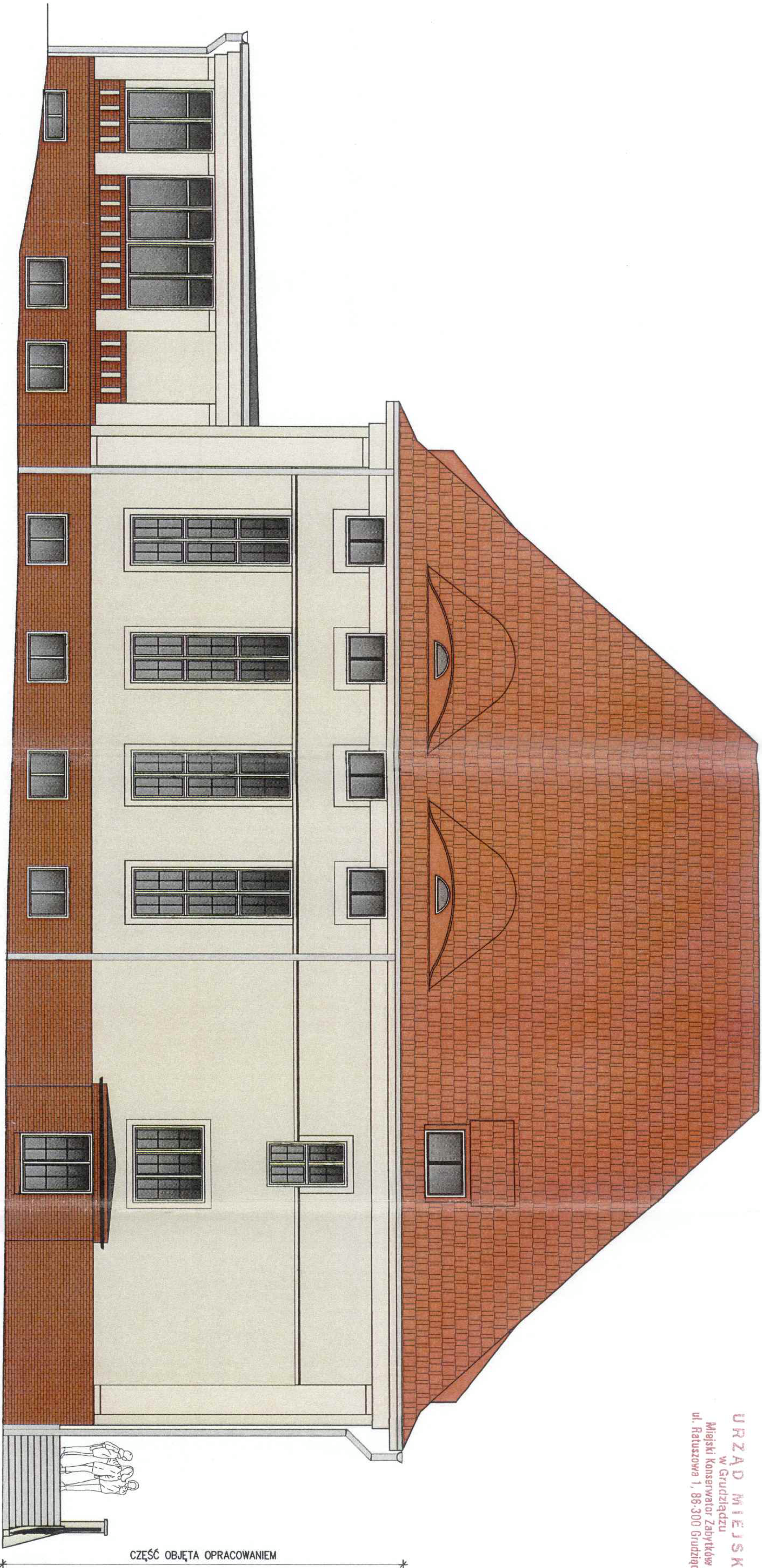


Spółka z o.o.

ul. PESTALOZZIEGO 8/18
86-006 BYDGOSZCZ
tel.: 52 222 41 00
e-mail: pracownia@pau.com.pl

STADIUM	PROJEKT BUDOWLANY	BRANŻA	ARCHITEKTURA
TYTUŁ RYSUNKU	ELEWACJA ZACHODNIA TYLNA		
REMONT ELEWACJI			

	IMIĘ I NAZWISKO	NR UPRAWNIENI	PODPIS	SKALA
PROJEKTANT	mgr inż. arch. Grzegorz JAWORSKI			1 : 100
PROJEKTANT	mgr inż. arch. Krzysztof FAŁEŃCZYK			NR ZLECENIA 00/2018
SPRAWDZIK	mgr inż. arch. Marek BIELECKI			DATA 10.07.2018
				NR RYSUNKU A3



ELEMENTY PROJEKTOWANE KARTA KOLORÓW:

- ŚCIANY**
tynk mineralny np. Keim
kolor: średnio ciemny beż - 9251
- PLASTRY, GZYMSY, OBRAMIEŃA OKIEN**
tynk mineralny np. Keim
kolor: jasny beż - 9274
- BALUSTRADA**
kolor: mat grafit RAL 7024 czarny RAL 0905
- COKÓŁ ŚCIENNY**
cegła isniejąca kolor: czerwony oczyszczenie i uzupełnienie fug
- DRZWI ISTNIEJĄCE DO GARAŻU - PRZEMALOWAĆ/LUB WYMIENIĆ**
kolor: brązowy
- KOLORYSTYKA PROPONOWANA NA**
PODSTAWIE PALETY KEIM
DOKONUJĄC WYBORU INNEGO PRODUCENTA,
NALEŻY ZAŚTOSOWAĆ FARBY W
BARWACH ODPOWIADAJĄCYCH
ZAPROPONOWANYM W PROJEKCIE.

TEMAT
Budynek Ogniska Pracy Pozaszkolnej
Grudziądz ul. Chetmińska 104

JEDNOSTKA PRACOWNIA ARCHITEKTONICZNA
AUTORSKA
OPRACOWANA
ul. PESTALOZZIEGO 8/18
86-005 BYDGOSZCZ
tel.: 52 323 41 10
e-mail: pracownia@pna.com.pl

STADIUM	PROJEKT BUDOWLANY	BRANŻA	ARCHITEKTURA
TYTUŁ RYSUNKU	ELEWACJA POŁUDNIOWA BOCZNA		
REMONT ELEWACJI			

PROJEKTANT	IMIĘ I NAZWISKO	NR UPRAWNIENI	PODPIS	SKALA
	mgr inż. arch. Grzegorz Jaworski			1 : 100
PROJEKTANT	mgr inż. arch. Krzysztof Faleńczyk			NR ZLECENIA 00/2018
SPRAWDZIK	mgr inż. arch. Marek Bielski			DATA 10.07.2018 NR RYSUNKU A4



Foto. Elewacja frontowa wschodnia



Foto. Elewacja frontowa wschodnia

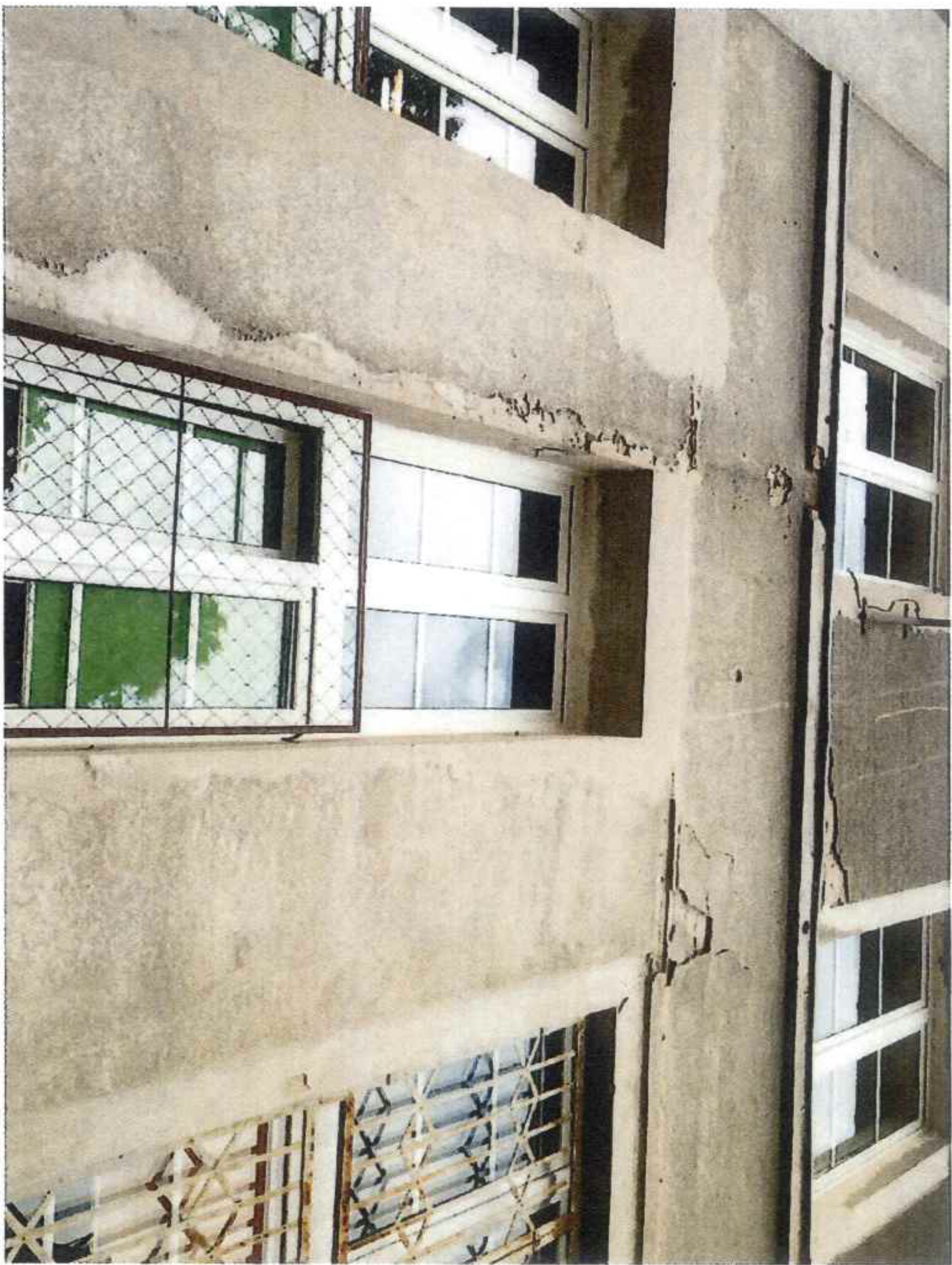


Foto. Fragment elewacji tylnej zachodniej



Foto. Fragment elewacji bocznej północnej



Foto. Fragment elewacji bocznej północnej



Foto. Fragment elewacji bocznej północnej



Foto. Fragment elewacji bocznej południowej

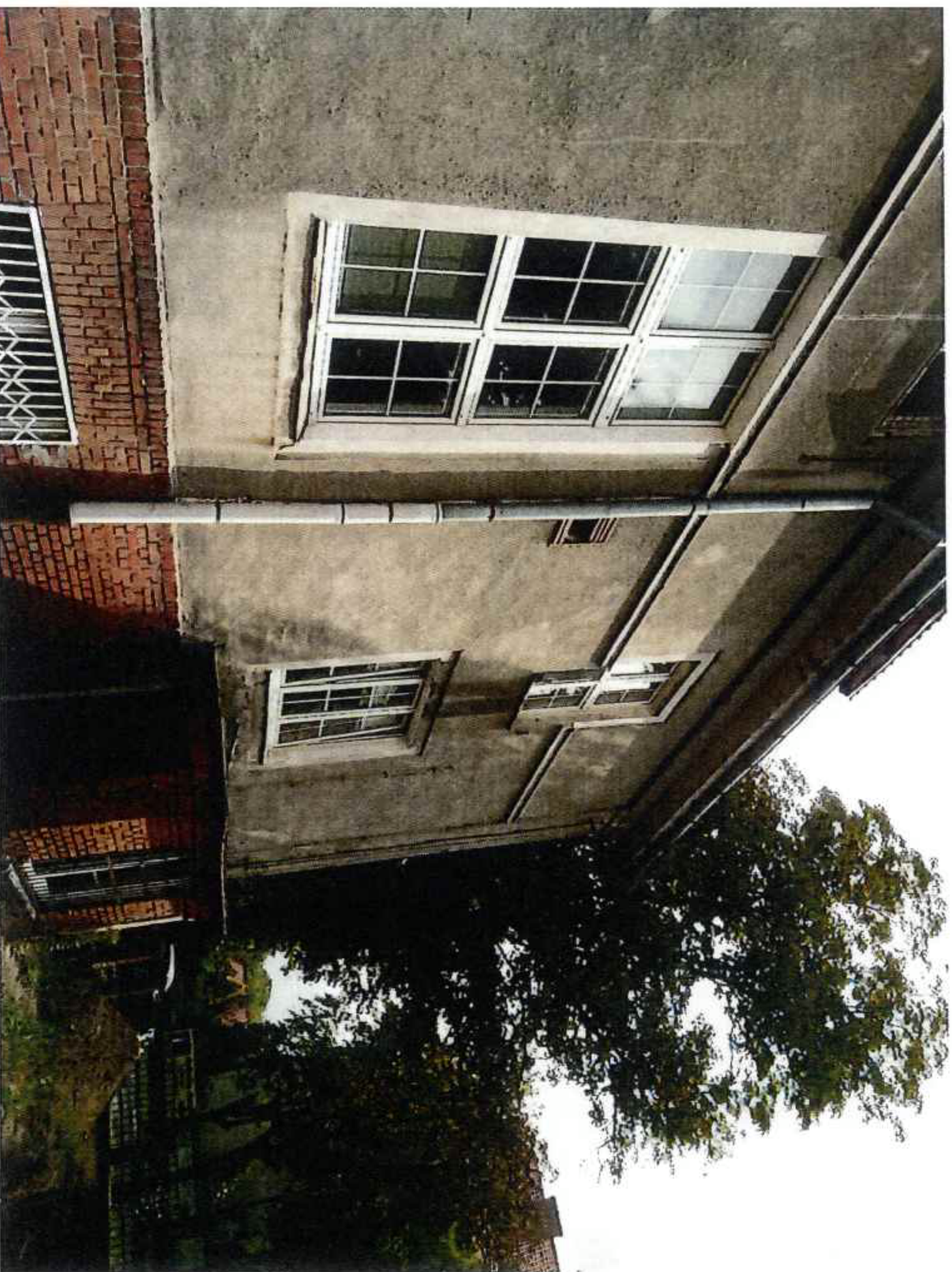


Foto. Fragment elewacji bocznej południowej